

Colloque de la médecine familiale des Basses-Laurentides 2010

Cher collègue,

Vous êtes cordialement invité à participer à une toute nouvelle édition du colloque de médecine familiale des Basses-Laurentides les 6 et 7 mai 2010.

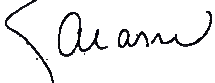
Au programme, à partir du jeudi 6 mai 12h30, une série de discussions en profondeur sur des volets importants de notre vie professionnelle en médecine familiale, en 2010 :

- Trois mises à jour scientifiques sur les problèmes du système locomoteur, données par nos nouveaux collègues, Dre Marie-Christine Houde et Dr Mathieu Carrier;
- Un changement de pratique dans le suivi de la sténose carotidienne asymptomatique, par Dre Arline-Aude Bérubé, neurologue;
- Une revue de la prise en charge initiale de l'insuffisance rénale en première ligne par Dre Stéphanie Raymond-Carrier;
- Un retour plus approfondi sur le médecin en détresse, 1 an après les événements de Piedmont, par Dre Claude Johnson, du programme d'aide des médecins du Québec;
- Une table ronde avec les pharmaciens et infirmières des GMF sur les moyens d'améliorer notre collaboration interprofessionnelle;
- Un important dîner-causerie animé par notre président syndical régional, le Dr Marc-André Amyot, et nos deux représentants locaux, les Dr Claude Goyette et Dr Pierre-Michel Laurin qui nous entretiendront sur l'avenir de notre pratique, de la médecine familiale, et les enjeux des discussions en cours;
- Mise à jour du risque médico-légal en médecine familiale, par Dre Lorraine LeGrand-Westfall, de l'ACPM;
- Un atelier sur les nouveaux outils en fin de vie et en accueil clinique, et comment les utiliser.
- Et bien sûr, un souper entre amis et collègues, jeudi soir, le temps de se mettre à jour sur les nouvelles!

L'événement se tiendra à l'**Hôtel Mont Gabriel de Sainte-Adèle, 1699, chemin du Mont-Gabriel, Sainte-Adèle (Québec) J8B 1A5.**

Veuillez consulter le programme final ci-joint à la présente pour plus de détails.

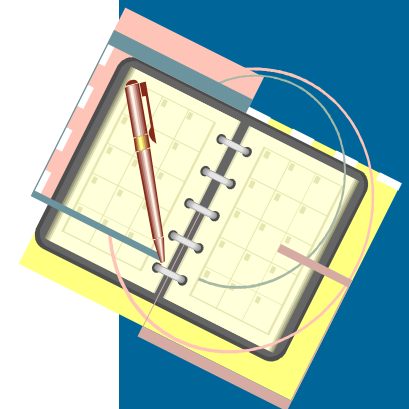
Au plaisir de vous rencontrer,



Louis-André Lacasse, MD, MBA
Organisateur scientifique,
Chef du département de la médecine familiale
p.j. (2) Formulaire d'inscription
Programme

Invités:

- ♦ Mathieu Carrier, chirurgien, orthopédiste, MD, FRCPC
- ♦ Arline-Aude Bérubé, MD, FRCPC, neurologue
- ♦ Marie-Christine Houde, MD
- ♦ Pierre-Michel Laurin, MD, LL.M., LLD,CC
- ♦ Claude Johnson, MD, FRCPC
- ♦ Marc-André Amyot, MD, Président AMOLL
- ♦ Claude Goyette, MD, LMCC
- ♦ Lorraine LeGrand-Westfall, MD, FRCPC, CSPQ
- ♦ Louis-André Lacasse, MD, MBA
- ♦ Stéphanie Raymond-Carrier, MD, FRCPC, néphrologue
- ♦ Me Marie-Josée Bernardi, avocate, LL.B., LL.M., D.E.A.
- ♦ Georges-Étienne Gagnon, pharmacien
- ♦ Manon Ouellet, infirmière clinicienne (GMF)





PROGRAMMATION DU COLLOQUE DES BASSES-LAURENTIDES 2010

Quand	Heure	Type d'activité	Description	Conférencier
6 mai 2010	12h30 à 13h30	INSCRIPTION	Inscription et visite des kiosques.	
6 mai 2010	13h30 à 14h30	Conférence	Le collègue en difficulté : savoir-faire et savoir-être.	Claude Johnson, MD, FRCPC
6 mai 2010	14h30 à 15h30	Conférence	Diagnostiquer et prendre en charge les affections de l'épaule et du cou.	Marie-Christine Houde, MD
6 mai 2010	15h30 à 16h00	Pause		
6 mai 2010	16h00 à 17h00	Conférence	Mise à jour sur les affections articulaires courantes du membre inférieur	Mathieu Carrier, chirurgien, orthopédiste, MD, FRCPC
7 mai 2010	8h30 à 9h30	Conférence	Fibromyalgie et syndrome régional douloureux complexe : où en sommes-nous?	Marie-Christine Houde, MD
7 mai 2010	9h30 à 10h30	Conférence	La sténose carotidienne asymptomatique : quoi de neuf en 2010.	Arline-Aude Bérubé, MD, FRCPC, Neurologue
7 mai 2010	10h30 à 11h00	Pause		
7 mai 2010	11h00 à 12h00	Conférence	Enrayer l'émergence des conséquences néfastes de l'insuffisance rénale, en 2010	Stéphanie Raymond-Carrier, MD, FRCPC Néphrologue
7 mai 2010	12h00 à 12h30	Pause/Repas		
7 mai 2010	12h30 à 13h30	Atelier	Les nouveaux rôles du médecin de famille en 2010 : enjeux de carrière et enjeux de négociations.	Marc-André Amyot, MD, Président, AMOLL, Claude Goyette, MD, LMCC Pierre-Michel Laurin, MD, LLM, LLD, CC
7 mai 2010	13h30 à 14h30	Atelier	Pratique partagée et nouveaux risques médico-légaux en médecine familiale en 2010 : le point de l'ACPM.	Lorraine Legrand-Westfall, MD, FRCPC, CSPQ
7 mai 2010	14h30 à 15h30	Atelier	L'accueil clinique, le protocole CHOISIR, les pharmaciens communautaires, les infirmières de GMF et les ordonnances collectives nous aideront-ils à tenir le fort de la première ligne encore longtemps ?	Louis-André Lacasse, MD, MBA